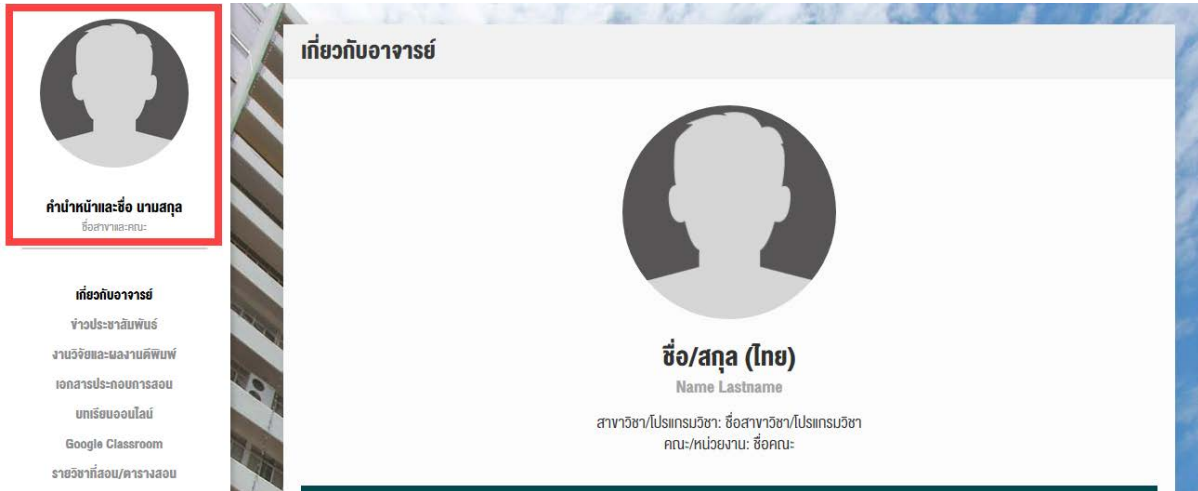


การตั้งค่าข้อมูลส่วนตัว



การตั้งค่าข้อมูลส่วนตัว เว็บไซต์จะแสดงข้อมูลที่ได้ทำการแก้ไขในส่วนนี้

1. เข้าไปที่เมนู “ข้อมูลส่วนตัว”

ชื่อ

ชื่อผู้ใช้ ชื่อผู้ใช้ไม่สามารถเปลี่ยนได้

ชื่อ

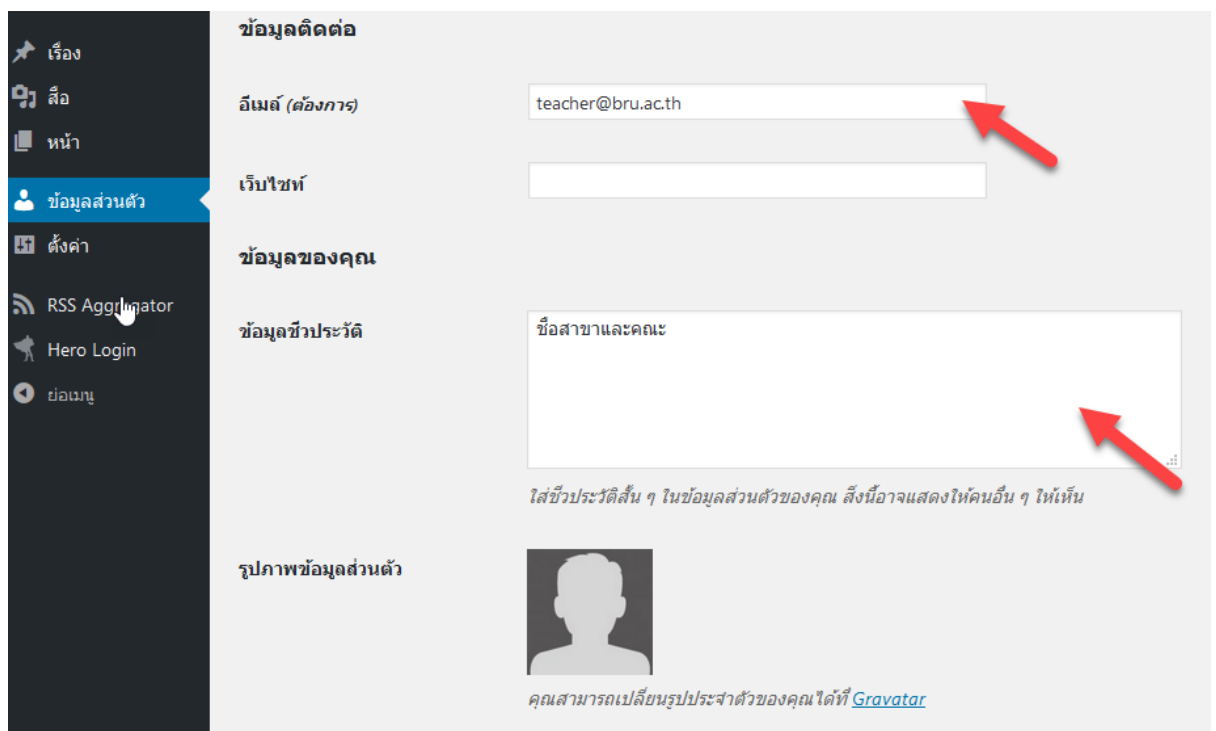
นามสกุล

ชื่อเล่น (ต้องการ)

ชื่อที่แสดงให้คนทั่วไปเห็น

แก้ไขข้อมูลในหัวข้อ ชื่อ, นามสกุล

2. แก้ไขข้อมูลติดต่อและข้อมูลของคุณ



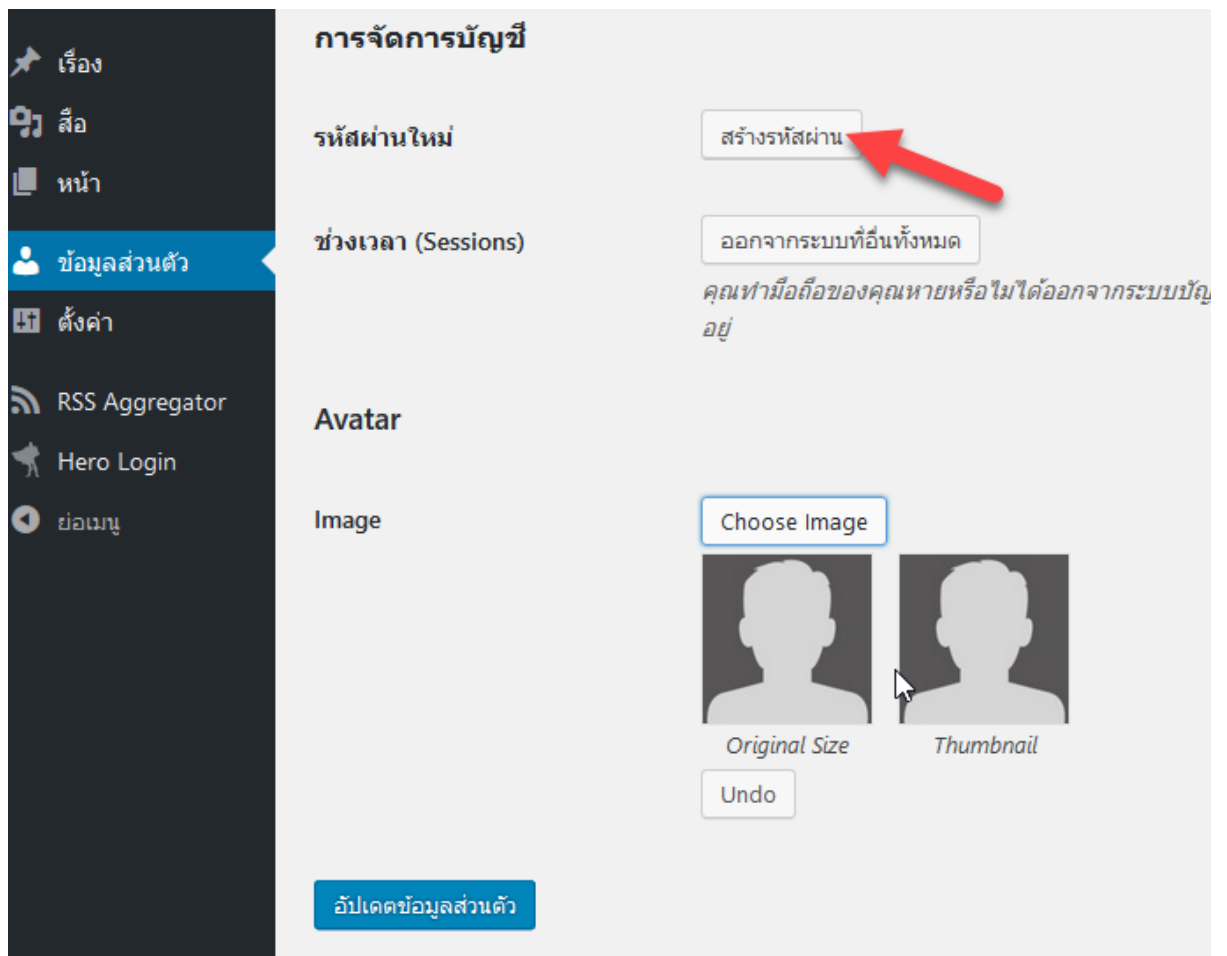
The screenshot shows a user profile page with a dark sidebar on the left containing navigation items: เรื่อง, ลือ, หน้า, ข้อมูลส่วนตัว (highlighted), ตั้งค่า, RSS Aggregator, Hero Login, and ย่อเมนู. The main content area is titled 'ข้อมูลติดต่อ' and includes the following fields:

- อีเมล (ต้องการ)**: A text input field containing 'teacher@bru.ac.th'. A red arrow points to this field.
- เว็บไซต์**: An empty text input field.
- ข้อมูลของคุณ**: A section header.
- ข้อมูลชีวประวัติ**: A large text area containing 'ชื่อสาขาและคณะ'. A red arrow points to this field.

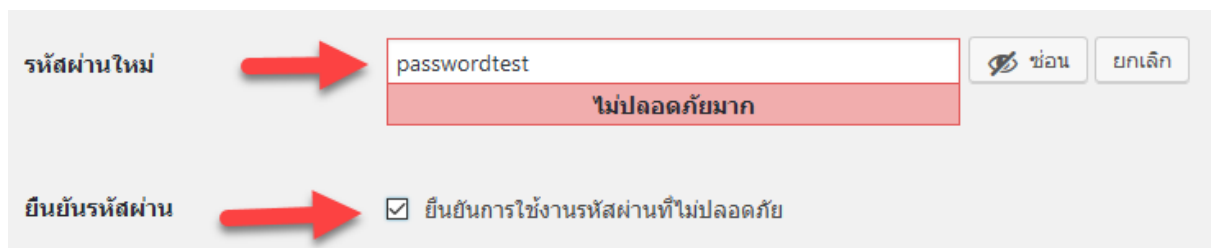
Below the bio field, there is a note: 'ใส่ชีวประวัติสั้น ๆ ในข้อมูลส่วนตัวของคุณ สิ่งนี้อาจแสดงให้คนอื่น ๆ ให้เห็น'. At the bottom, there is a profile picture placeholder and the text: 'คุณสามารถเปลี่ยนรูปประจำตัวของคุณได้ที่ [Gravatar](#)'.

แก้ไขข้อมูลในหัวข้อ “อีเมล” และ “ข้อมูลชีวประวัติ” โดยให้ใส่เป็นชื่อสาขาและคณะ หรือถ้าเป็นพนักงานสายสนับสนุนให้ใส่ข้อมูลเป็นชื่อหน่วยงานของผู้ใช้

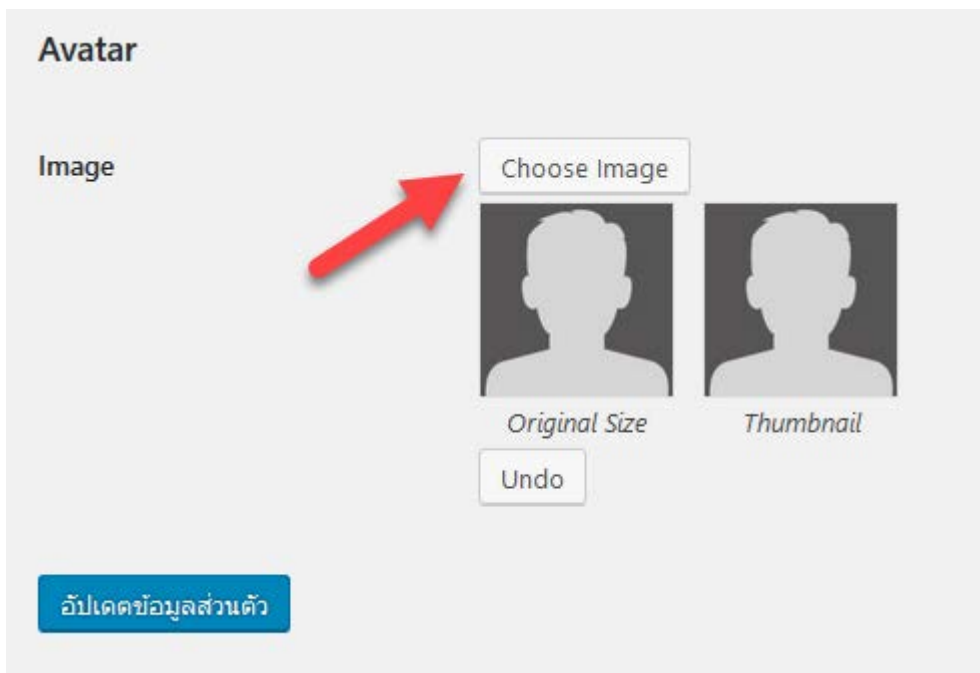
3. ตั้งค่าข้อมูลในหัวข้อ “การจัดการบัญชี”



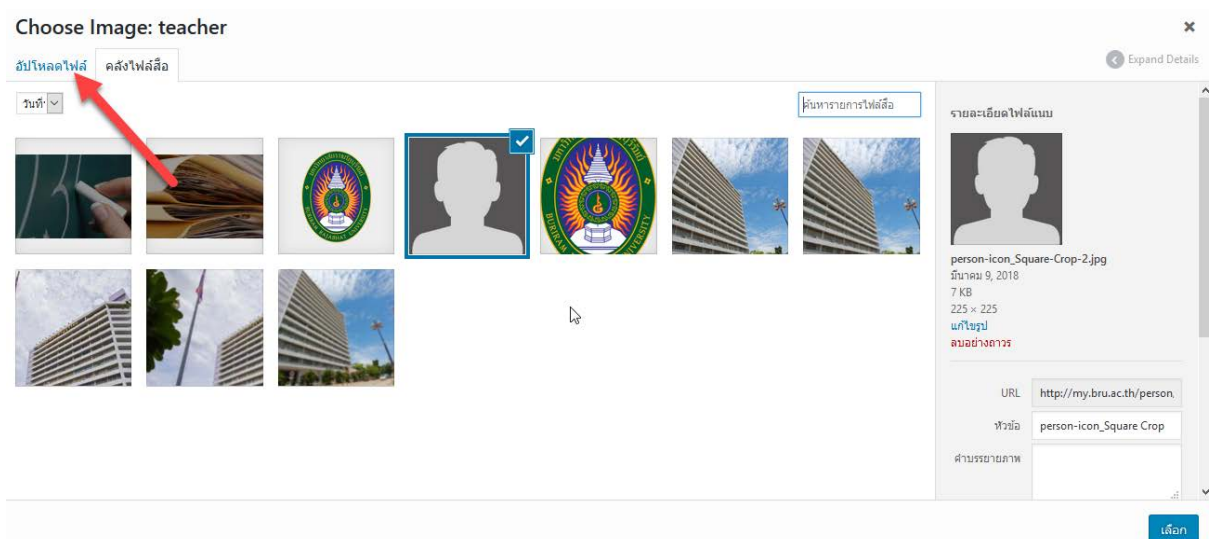
คลิกปุ่มสร้างรหัสผ่าน เพื่อทำการเปลี่ยนรหัสผ่านใหม่ หลังจากนั้นคลิกยืนยันรหัสผ่าน



ตั้งค่ารูปประจำเว็บไซต์ คลิกที่ปุ่ม “Choose Image”



เลือกเมนู “อัปโหลดไฟล์”



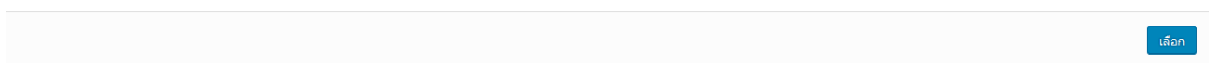
คลิกปุ่ม “เลือกหลายไฟล์”



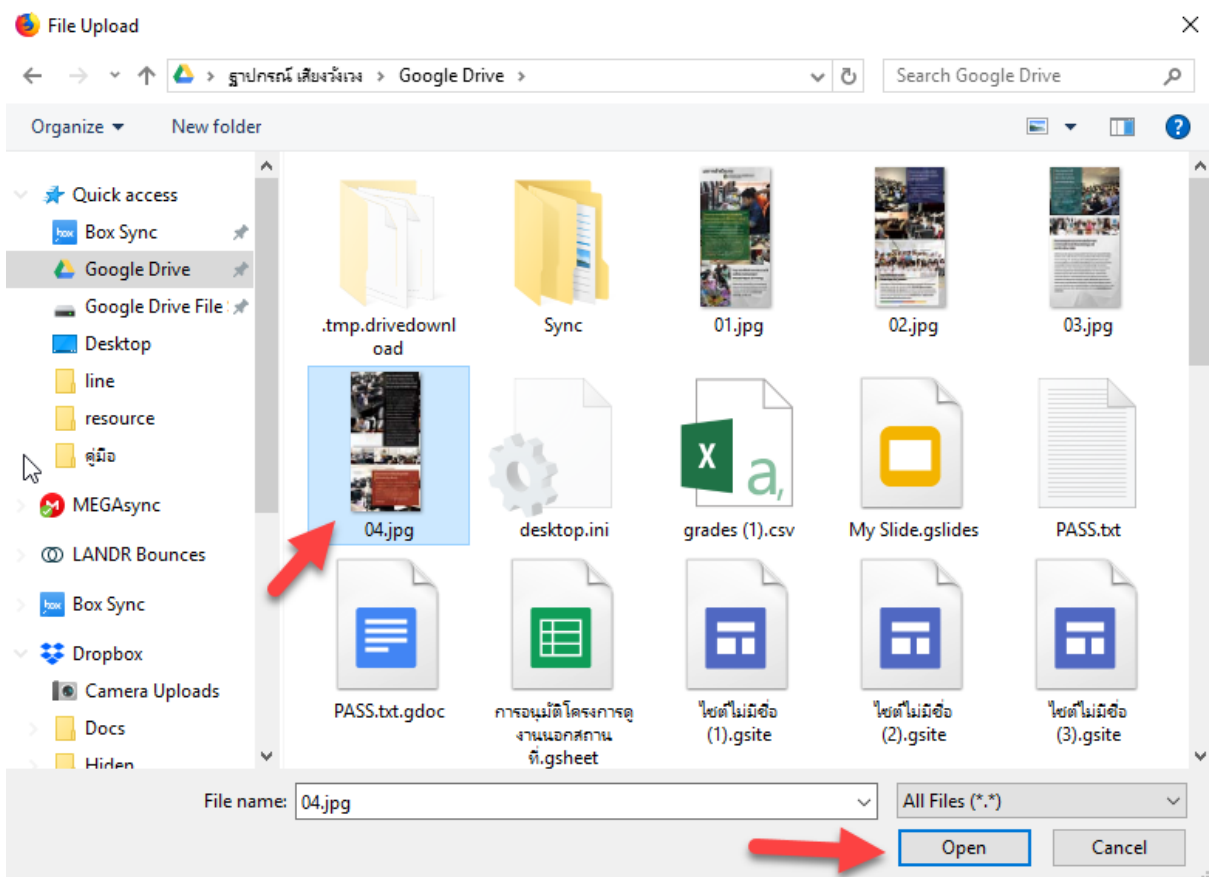
วางไฟล์ลงที่ได้ก็ได้เพื่ออัปโหลด
หรือ

เลือกหลายไฟล์

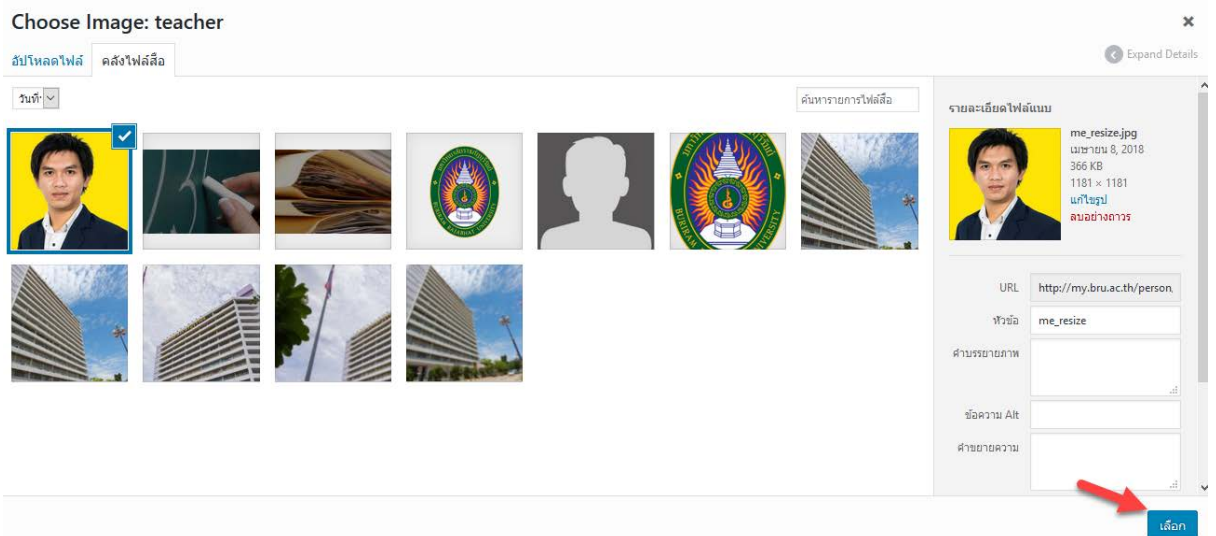
ขนาดไฟล์อัปโหลดสูงสุด: 2 MB.



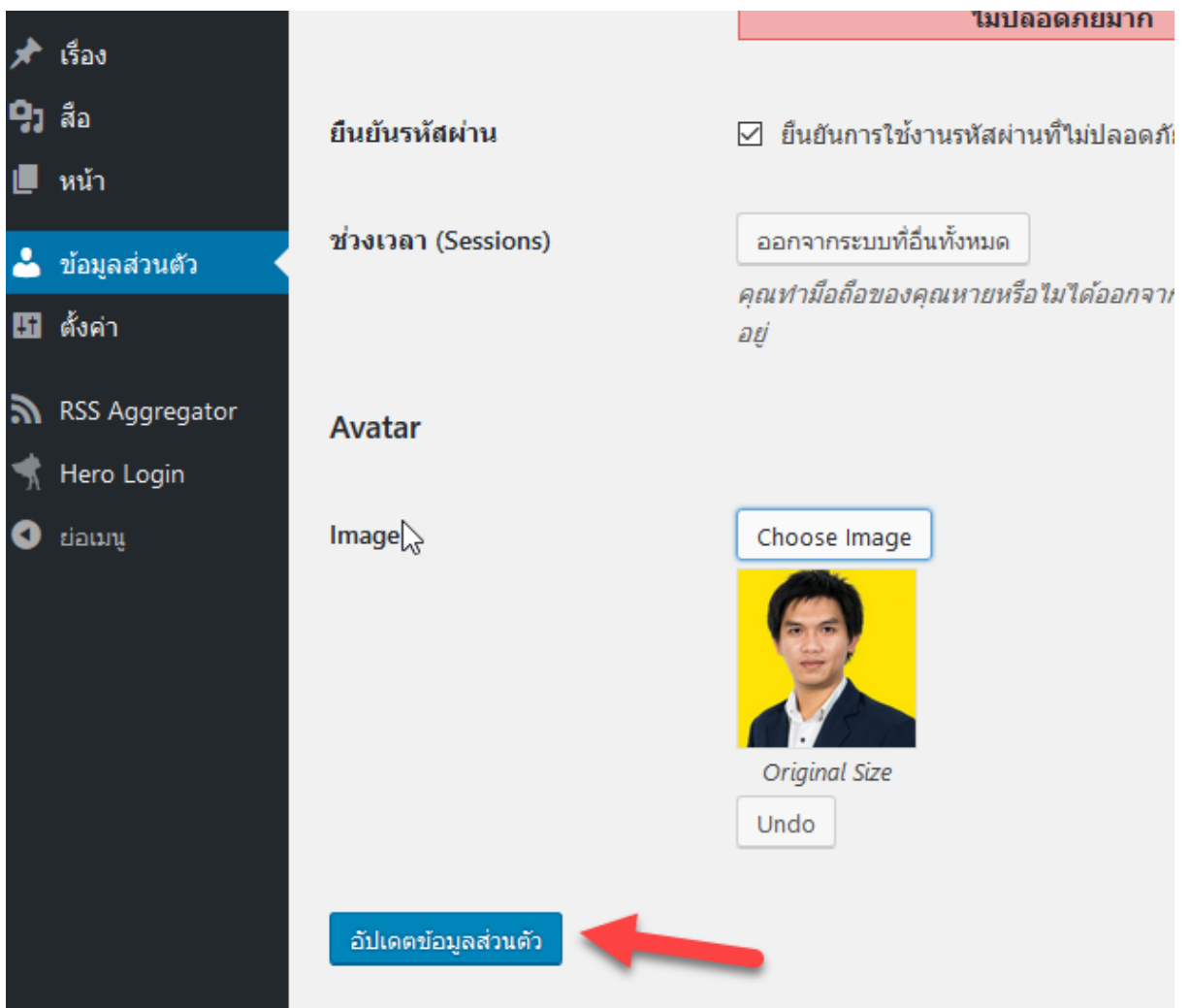
เลือกไฟล์ภาพที่ต้องการ และคลิกปุ่ม Open



จากนั้นคลิกปุ่ม “เลือก”



เมื่อเพิ่มภาพประจำเว็บไซต์แล้ว คลิกปุ่ม “อัปเดตข้อมูลส่วนตัว”



ภาพเว็บไซต์เมื่อได้ทำการแก้ไขข้อมูลส่วนตัวของผู้ใช้

เกี่ยวกับอาจารย์

คำนำหน้าและชื่อ นามสกุล
ชื่อสาขาและคณะ:

เกี่ยวกับอาจารย์

- ข่าวประชาสัมพันธ์
- งานวิจัยและผลงานตีพิมพ์
- เอกสารประกอบการสอน
- บทเรียนออนไลน์
- Google Classroom
- รายวิชาที่สอน/ตารางสอน

ชื่อ/สกุล (ไทย)
Name Lastname

สาขาวิชา/โปรแกรมวิชา: ชื่อสาขาวิชา/โปรแกรมวิชา
คณะ/หน่วยงาน: ชื่อคณะ:

รายละเอียด

ตำแหน่งบริหาร: ตำแหน่งบริหาร